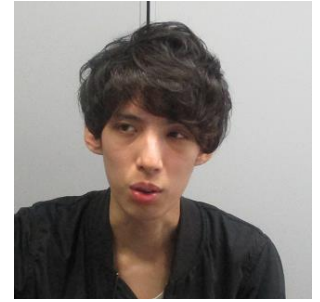


## テクニカルサポートスタッフ

### 2017年入社 山本 匠

大手パソコンメーカーのテクニカルサポートを担当。

パソコンやタブレットに関するユーザー様からの技術的なお問合せに、お電話でサポートを行う。



#### ✓応募のきっかけを教えてください

勤務時間に融通が利く仕事を探していました。**家庭との両立のため、短時間勤務ができることが**

**応募の動機**です。また、前職は美容師でしたので、人と話すことが好きだったこともきっかけです。パソコンの知識はまったくありませんでしたが、**経験したことのない仕事に挑戦してみたい**気持ちがありました。

#### ✓新人研修はいかがでしたか？

**丁寧過ぎるくらいの研修内容でした**。また、同期入社メンバーもいて、**楽しい雰囲気**で研修を受けることができました。難しい内容も多かったですが、分からないことがあるとすぐにトレーナーに質問していました。質問ばかりしていたので、トレーナーは大変だったと思います(笑)。先輩スタッフから、「研修どう？」と毎日声をかけてもらえて、雰囲気のいい会社だなと思っていました。

#### ✓やりがいや楽しさを教えてください

毎日仕事が楽しいです。パソコンの初心者の方からお問合せをいただくことがあります。入社前の自分だったらまったく答えられなかった質問でも、今では、自信を持って答えられるようになりました。

対応件数やお客様からいただいた感謝のコメントなど、日々の業務はいろんな指標で評価されます。その指標をもとにアワード(賞)という形で、わたしも何度か表彰をいただきました！

**日々の努力を認めてもらえることは、モチベーションUP、やりがいにつながっています！**私は負けず嫌いなので、さらに評価されるようがんばっていきます。

#### ✓当社で働いていてよかったと思うことはありますか？

入社後、新しくパソコンを購入しました。ノート型ではなくデスクトップ型にしたのですが、その方がのちのち拡張とかできるかなとか、以前の自分だったら考えもしなかったことです。**お仕事しながらPCスキルが身に付くことは、このお仕事のメリットですね。**

#### ✓このお仕事の難しい点がありますか？

サポートする中で、日々自分の知らない技術が出てくることです。その都度、調べたり・検証したりしながら、お答えしていきます。難しいことも多いですが、その分、**自分の知識が日々増えていく実感**があります。

#### ✓今後の目標やチャレンジしたいことを教えてください

より高度な製品のスキルを身に付けて、サポートできる範囲を増やしていくことです。

#### ✓求職者・応募者の方へ一言！

社員に対するフォロー体制はバッチリなので安心してください。ぜひ一緒にお仕事しましょう！